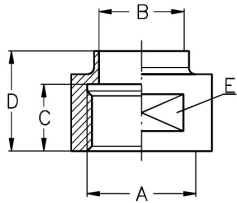
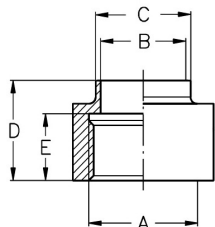
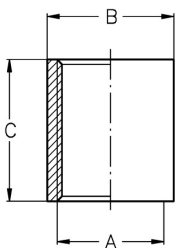


Gewindefittings DIN EN 10241
Art.Nr.
EUR
Art.Nr.
EUR
Anschweißmuffe mit Schlüsselfläche


DN	A	B	C	D	E			AISI316L	
10	G 3/8"	10	12	20	SW 19			540230	Anfrage
15	G 1/2"	16	15	25	SW 24			540231	Anfrage
20	G 3/4"	20	15	25	SW 30			540232	Anfrage
25	G 1"	26	20	30	SW 41			540233	Anfrage
32	G 1,25"	32	20	30	SW 46			540234	Anfrage
40	G 1,5"	38	20	30	SW 55			540235	Anfrage
50	G 2"	50	20	32	SW 65			540236	Anfrage
65	G 2,5"	66	22	32	SW 80			540237	Anfrage
80	G 3"	81	25	37	SW 95			540238	Anfrage
100	G 4"	100	30	45	SW 120			540239	Anfrage

Anschweißmuffe ohne Schlüsselfläche


DN	A	B	C	D	E	AISI304		AISI316L	
10	G 3/8"	10	15	20	12	544930	Anfrage	545030	Anfrage
15	G 1/2"	16	21	25	15	544931	Anfrage	545031	Anfrage
20	G 3/4"	20	25	25	15	544932	Anfrage	545032	Anfrage
25	G 1"	26	31	30	20	544933	Anfrage	545033	Anfrage
32	G 1,25"	32	37	30	20	544934	Anfrage	545034	Anfrage
40	G 1,5"	38	43	30	20	544935	Anfrage	545035	Anfrage
50	G 2"	50	55	32	20	544936	Anfrage	545036	Anfrage
65	G 2,5"	66	72	32	22	544937	Anfrage	545037	Anfrage
80	G 3"	81	87	37	25	544938	Anfrage	545038	Anfrage
100	G 4"	100	016	45	30	544939	Anfrage	545039	Anfrage

Muffe, Rp


DN	A	B	C					AISI316Ti	
6	Rp 1/8"	14	17					540428	6,10
8	Rp 1/4"	17,5	25					540429	5,40
10	Rp 3/8"	21,3	26					540430	6,60
15	Rp 1/2"	26,4	34					540431	8,70
20	Rp 3/4"	31,8	36					540432	10,40
25	Rp 1"	39,5	43					540433	15,50
32	Rp 1,25"	48,3	48					540434	19,40
40	Rp 1,5"	54,5	48					540435	24,80
50	Rp 2"	66,3	56					540436	33,50
65	Rp 2,5"	82	65					540437	75,40
80	Rp 3"	95	71					540438	102,40
100	Rp 4"	122	83					540439	153,10
125	Rp 5"	150	92					540441	Anfrage
150	Rp 6"	180	92					540442	Anfrage

Ähnlich DIN EN 10241